

# Praxis für Naturheilverfahren

[www.bist-du-gesund.de](http://www.bist-du-gesund.de)



**Ulrike Lembke**

Moerser Str.100a  
40667 Meerbusch  
02132-650022  
[ulrike-lembke@gmx.de](mailto:ulrike-lembke@gmx.de)



## Patientenauswahl zur Chelattherapie

# Welche Patienten für die Chelat-Therapie ??

- Arteriosklerose
- Metallische Intoxikationen
- Umweltbelastungen
- Demenz
- Nervenerkrankungen
- Rheumatische Erkrankungen
- Degenerative Augenerkrankungen
- Prävention
- Anti-Ageing
- Raucher

# 1. Arteriosklerose:

1. **Periphere Durchblutungsstörungen** haben die schnellsten Erfolge bei Chelat.

Raucher nicht vergessen !!

Morbus Renauld

Schaufensterkrankheit

2. **Koronare Durchblutungsstörungen**

(bitte kardiologisch abklären lassen, nach Infarkt, Stenosen der Hauptstamm-Arterien)

Prophylaktisch bei beginnender Kurzatmigkeit

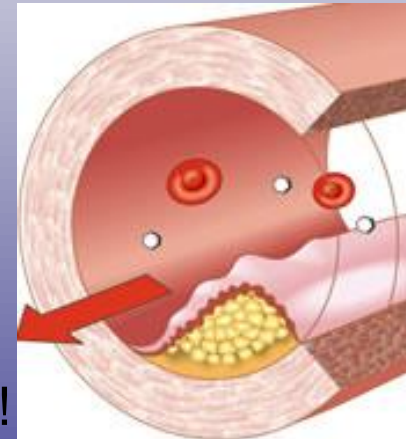
Zum Freihalten inplantierter Stents

Nach Bypass-OP

3. **Cerebrale Durchblutungsstörungen**

Je kleiner die Gefäße desto mehr Infusionen sind nötig!

Herzinfarkt und Schlaganfall sind immer noch Todesursache Nr. 1 in Deutschland, deshalb Prävention nicht vergessen !!!



# Metallische Intoxikationen

- Amalgam-Ausleitung nach Zahnsanierung
- Blei, Aluminium, Kupfer...verursacht Nervenschäden, innere Unruhe, Schlafstörungen, ADHS, Allergien.
- Berufsbedingte Belastungen:  
Chemieindustrie, Bergbau, Friseure, Landwirte, metallverarbeitende Berufe, Lackierer.

# Umweltbelastungen



- Luftverschmutzung, Wohnorte Nähe Autobahn, Chemieindustrie, Vielfahrer...
- Trinkwasser, Wasserrohre, Kaffeemaschinen, Aluminiumgeschirr
- Medikamente, allopathische Medikamente weisen nicht selten metallische Anteile auf (z. B. in Impfstoffen)
- Kosmetika, Deodorant, dekorative Kosmetik

# Demenz

- Jegliche beginnende Vergesslichkeit, nachlassende Konzentrationsfähigkeit, Depression etc. stellt eine Indikation dar.



# Nervenerkrankungen

- Morbus Alzheimer
- Morbus Parkinson
- Multiple Sklerose
- ADS / ADHS
- Depression
- Burn-Out



# Rheumatische Erkrankungen

- Fibromyalgie
- Sklerodermie
- Polyarthrititis
- Arthrose



# Degenerative Augenerkrankungen

- die **Makuladegeneration** beruht auf einer Minderdurchblutung des Augenhintergrunds. Durch Verbesserung der Arteriolen und bessere Blutzirkulation kann man hier große Hilfe vor drohender Erblindung schaffen. Stillstand und auch deutliche Verbesserung ist möglich.
- **Chronische Glaukom**
- **Altersichtigkeit**
- **Netzhautablösung ( Diabetiker )**



# Prävention

- KREBS – begleitend sowie Vor- und Nachsorge
- Gehäufte Infarkte und Apoplexe in der Familienanamnese
- 1-2 x jährlich eine Serie Chelatininfusionen hilft nachweislich zur Gesunderhaltung

# Anti-aging

- Du bist so alt wie deine Blutgefäße elastisch sind !!!
- Wir alle wollen alt werden bei optimaler Lebensqualität



# Raucher

- Zur Ausleitung aller Toxine:  
Teer, Nikotin, Chemikalien im Papier...  
1 x jährlich 10 Infusionen



